

「사회적기업가 육성사업」 [경상북도경제진흥원] 사업제안서 요약본(역량표)

1

일반현황

주소	경상북도 구미시 이계북로7	분야	■ 권역(경상북도)	
홈페이지 (대표이메일)	www.gepa.kr (wjkim@gepa.kr)		■ 특화(환경 · 산림)	
대표전화 (팩 스)	054-995-9938 (054-995-9929)		□ 재도전	
기관 미션 및 연혁				
○ 경상북도경제진흥원 미션 및 비전 GEPA*				
미션	기업과 도민의 가치 실현을 지원하는 행복 디딤돌			
비전	행복 경제를 실천하는 존경받는 경제 전문기관			
목표	글로벌 강소기업육성	양질의 오래가는 일자리창출	4차 산업혁명 미래선도 기반구축	조직역량 강화
○ 설립목적: 경북 소재 기업의 종합적이고 체계적인 지원으로 창업 엑셀러레이터 활동(창업자발굴, 보육, 투자 등), 일자리창출, 사회적경제 지원 등 민생경제 활성화를 통한 중소기업 경영여건 개선과 경쟁력 강화 기여				
○ 주요연혁				
1997.11	(재)경상북도경제진흥원으로 설립			
2017.11	'도시청년 시골 파견 지원 센터' 개소			
2019.06	중소벤처기업부 엑셀러레이터(창업기획자) 등록			
2019.12	'경북 행복경제 지원 센터(사회적경제지원팀)' 개소			
2020.03	'소셜캠퍼스온 경북' 경제진흥원 본원(구미) 내 유치			
2021.01	사회적기업가육성사업 창업지원기관 선정			
사업 추진 방향 및 목표				
사업추진 방향	○ 환경 · 산림 특화분야 우수아이디어 집중 발굴 ○ 내외부 전문기관 및 정책자원 유기적인 연결 확대 ○ 권역별/분야별 네트워크를 통한 연대와 협력 확대			
사업 목표	○ 정성적 목표 - 환경 · 산림분야 사회적기업 육성 전문기관 위상 강화 - 사회적기업가육성사업 창업지원기관 전문성 · 효율성 강화 - 내 · 외부 정책자원 협력네트워크로 자원 확대 ○ 정량적 목표: 권역형 11팀 / 특화형 12팀 - 내 · 외부 자원연계 지원 10건 이상			

1. 창업지원기관 지원인력 및 활용 계획

1-1. 창업지원기관 조직 체계

□ 사업추진 컨소시엄

- 주관/참여기관: 경상북도경제진흥원/경상북도환경연수원

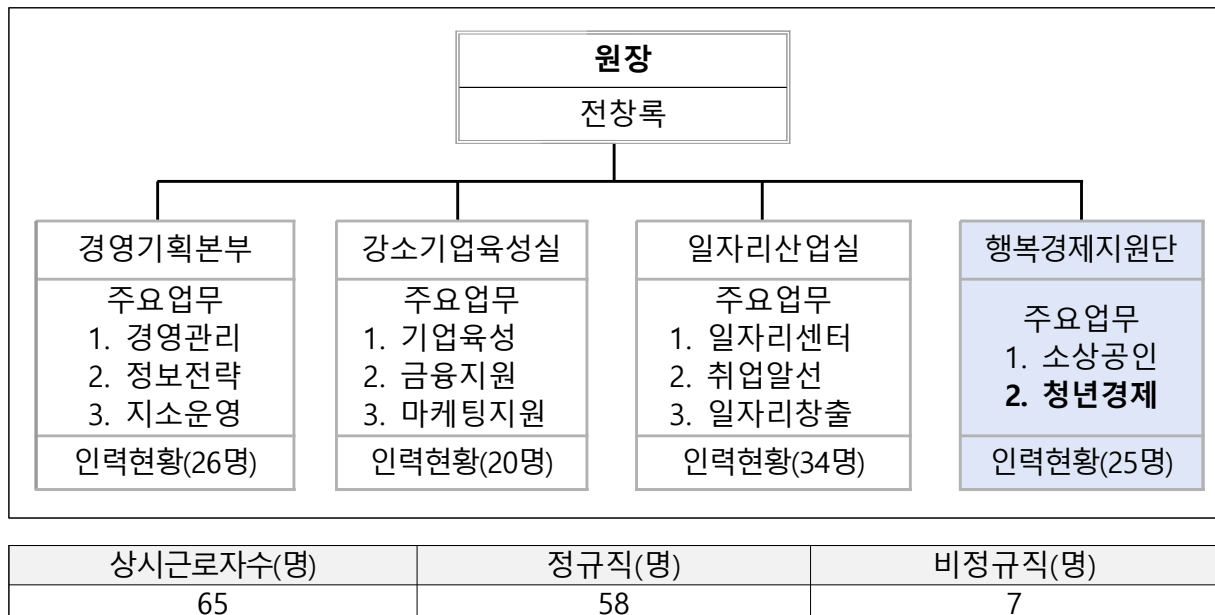
구분		업무분장
주관기관	경상북도경제진흥원	창업/성장/사회적경제 및 인증지원
참여기관	경상북도환경연수원	교육/창업보육/특화 기술

- 협력기관 : 백두대간수목원(산림분야),국립낙동강생물자원관(생물분야), 경북녹색환경지원센터(환경분야),지역과소셜비즈(사회적경제분야), 경북산학융합본부(기술/창업)

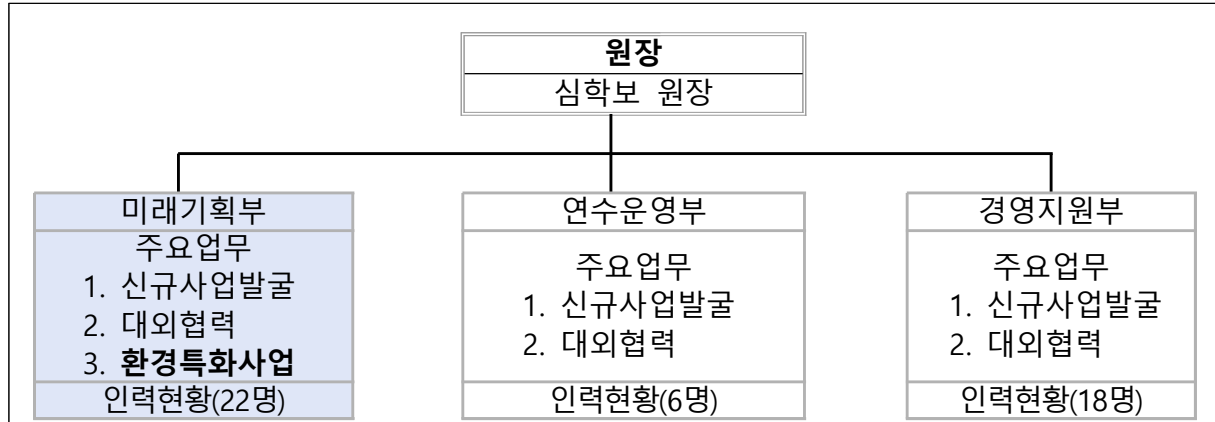
※ 경북북부권역: 경북사회적경제허브센터(안동) 협력 진행 중

※ 특화분야 전문위원회 구성을 통해 자원연계 및 지원역량 강화 예정

- 주관기관 : 경상북도경제진흥원



- 컨소시엄기관 : 경상북도환경연수원



상시근로자수(명)	정규직(명)	비정규직(명)
46	21	25

1-2. 지원인력 현황

- ☐ 총괄책임자: 경상북도경제진흥원 안선일팀장
- ☐ 담 임 멘 토: 경상북도환경연수원 김재훈멘토(*1인 추가 예정)
- ☐ 전담매니저: 경상북도경제진흥원 이미나과장
경상북도환경연수원 김성철주무관
- ☐ 지원인력: 전담멘토 등 총 6명

1-3. 지원인력 활용방안

구분	활용방안(업무내용 등)
총괄 책임자	- 23개 사업팀 사업화 과정 전체 운영 총괄 - 경상북도 사회적기업유관기관 및 창업지원기관 자원연계를 통한 사업화 지원 - 예비)사회적기업 인정 및 창업이슈 발생 시 즉시 대응 지원
담임 멘토	- 담임멘토의 경우 경제진흥원과 환경연수원에서 충분한 경력을 보유한 인력을 중심으로 구성하여 운영하되, 정기적으로 전담멘토 간담회를 개최하여 상시 소통과 협력이 가능하도록 운영 - 예비)사회적기업 인증, 관련기술 지원 등에 있어서 창업팀 이슈 발생 시 즉시 지원이 가능하도록 체계화
매니저	- 사업 전담매니저는 각 기관에 1인씩 지정하여 운영함. 매니저 간 상시 소통채널을 운영하고, 매주 총괄책임자 주재 하에 정기회의 개최하여 원활한 사업 운영 ※ 경제진흥원 매니저: 기획, 총괄운영, 컨설팅, 사업화 등 지원 ※ 환경연수원 매니저: 교육, 입주관리, 기술, 인증 등 지원
기타	- 환경연수원의 기타분야 지원인력은 연수원 교육업무 담당인력으로 사회적기업 창업 지원에 대한 사항을 교육 프로그램 운영에 반영하여 창업팀 상시 발굴체계 마련

지원인력 현황표						기준일		2022년 3월 28일		
성명	역할	참여율 (%)	생년월일	시작일	종료일	육성사업경력(월)	그외경력(월)	소속/직책	경력 및 자격증	비고
안선일	총괄	20	76.02.02.	3.1	-	-	156	육성지원팀/팀장	중소기업 육성사업 등	-
김재훈	멘토	100	85.07.03.	3.1	-	14	44	경북자연환경연수원/담임멘토	사회적경제 전문 쇼호스트 양성과정 수료 등	-
예정	멘토	100	-	예정	예정	-	-	-	(5월, 채용예정)	-
이미나	매니저	80	84.10.11.	1.4.	-	1	132	경제진흥원/과장	청년창업지원사업 등 평생교육사, 창업지도사 등	-
김성철	매니저	100	90.03.14.	1.4.	-	-	14	경북자연환경연수원/매니저	노동부 지역산업육성사업 매니저 등	교육지원
나성숙	기타	20	72.01.14.	예정	예정	-	120	경북자연환경연수원/주무관	산림교육전문가, 복지원예사	-

※ 2022년도 사업 진행 시 담임멘토 1인 추가채용 예정

□ 전문멘토 pool

연번	성명	연령	소속/직책	전공	해당분야 경력 및 자격증	분야	기존/신규
1	심재현	58	환경연수원 미래기획부장	동물학	.환경부 환경교육강사 및 인증지원단 .이학박사(동물학) .환경교육 경력 26년 .전국환경교육연합 대외협력위원장 .도시농업관리사	②환경,산림교육서비스	기존(1년)
2	이태곤	57	환경연수원 경영지원부장	환경학	.환경자원전공 .박사수료(환경학) .경상북도환경교육센터 사무국장 .환경교육 경력 30년	②환경,산림교육서비스	기존(1년)
3	김태진	44	환경연수원 교수	생태학	.생물학전공 .박사수료(생태학) .전국환경교육연합 간사 .환경교육 강의 10년	②환경,산림교육서비스	기존(1년)
4	정진우	41	낙동강 생물자원관 전임연구원	생명과학	.이학박사(생명과학) .바이오산업체 맞춤형 기술지원 (기술산업화전문컨디터/기술창업지도 등)	②생물자원	기존(1년)
5	유성엽	42	낙동강 생물자원관 계장	경제정책	.기술창업지도사 .생물산업벤처산업 운영 등	②생물자원	기존(1년)
6	임원현	59	대구한인대학 산림비즈니스학과 교수	조경학	.농학박사(조경학) .경상북도경관위원회 위원 .대구지방환경청 환경영양평가 위원 .경상북도지역개발조정위원회 위원	②산림자원	기존(1년)
7	김영수	45	국립백두대간수목원 연구실장	생명공학	.이학박사(생명공학) .국립낙동강생물자원관 산업화지원연구 .국립백두대간수목원 야생식물산업화 연구	②산림자원	기존(1년)
8	이영환	47	국립백두대간수목원	토목공학	.삼성중공업 설계PJ기획관리 .백두대간수목원 시설관리 운영	②산림자원	기존(1년)
9	이재선	45	국립백두대간수목원 식물양묘실장	원예학	.원예학(박사수료) .신구대학교식물원 연구운영과장 .국립백두대간수목원 식물양묘실장	②산림자원	기존(1년)

구분	창업전용공간			서비스공간		
위치 (소재지)	경상북도 구미시 금오산로 336-97			경상북도 구미시 이계북로 7		
확보(예정)일	확보 완료			확보 완료		
면 적	약 3,172m ² (전용 100m ²)			약 3,172m ²		
주요 장비 및 기자재	기자재명	용도	수량	기자재명	용도	수량
	빔프로젝터	교육/회의용	2	프로젝터	행사용	1
	스크린	교육/회의용	2	음향시스템	행사용	1
	강의책상	교육/회의용	30	강의책상	교육/회의용	10
	강의의자	교육/회의용	60	강의의자	교육/회의용	20
공간이미지						
	<공동입주실 1>			<대강당>		
						
	<공동입주실 2>			<화상회의실>		
	 					
	<회의실/대강당>			<코워킹스페이스(카페형)>		
						
	<교육실>			<휴게실>		

※ 공동입주실 내 공용PC, 복합기, 무선인터넷 등 설치

□ 창업 수요발굴 계획

○ 창업팀 발굴 전략

환경·산림분야 우수자원 사전발굴 및 육성

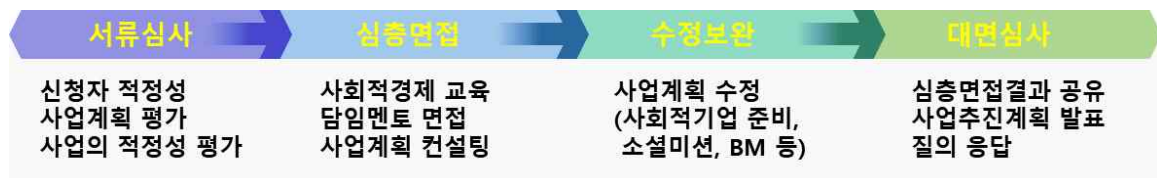
권역별 창업팀 발굴 및 육성지원 기반 확보

협력채널 통한 온·오프라인 홍보효과 극대화

- 상시 예비자원 발굴 및 상담으로 **특화분야 6팀 확보** 완료
- 사전 사업설명회 및 준비활동 지원(**북부권역 중심**으로 추진 중)
- 운영기관 및 외부협력기관 우수자원 연계발굴(**환경/산림/여성** 창업자)
 - ※ 여성 창업자의 경우 환경·산림·사회적가치 연계 아이디어 다수 보유
- 온라인채널 집중 홍보, 온·오프라인 사업설명회, **상시상담채널** 운영
 - ※ '21년 총 54회 상시상담 진행(사업안내, 사업계획 및 신청접수 지원 등)

□ 창업팀 선정 절차 및 일정

○ 창업팀 사전컨설팅 및 선정평가 운영



- 심층면접 중 **사회적기업 진입 기본교육, 사업계획 1:1 컨설팅** 진행
- 심층면접 후 대면심사 전까지 사업계획 수정보완(개별상담 지원)
 - ※ 심층면접을 통한 소셜미션, BM, 창업 및 사업화 전략에 대한 코칭 시행
- 서류·대면심사 위한 **운영위원회 개최**(외부위원 4 + 운영기관 1)
 - ※ 운영위원 중 창업, 환경·산림, 사회적경제 분야별 1인 이상 배정
- 팀별 특성과 장단점 분석하여 대면심사 시 **담임멘토 사전브리핑** 시행

○ 창업팀 모집 및 선정 일정

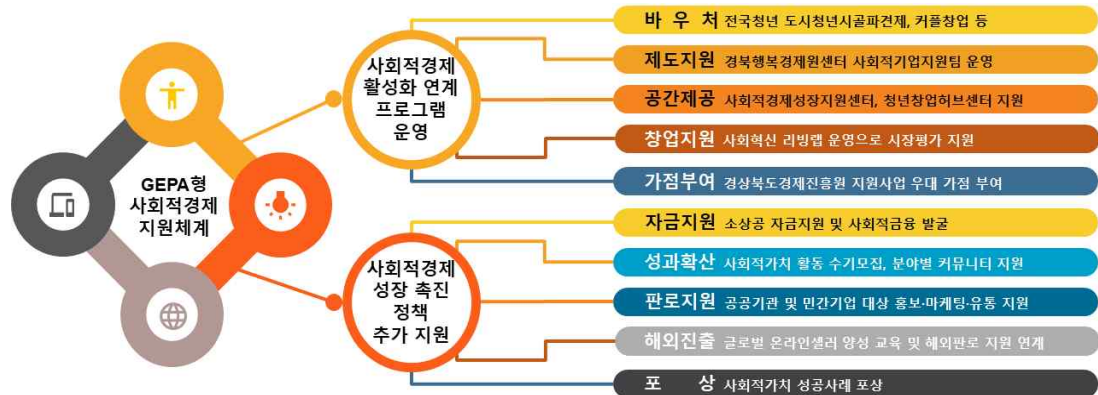
- 본트랙 모집 및 선발: 1~3월(전년도 12월 중 사전설명회 2~3회진행)
- 예비트랙 모집 및 선발: 4~6월

□ 주요 인큐베이팅 프로그램

○ 창업 인큐베이팅 체계 및 전략

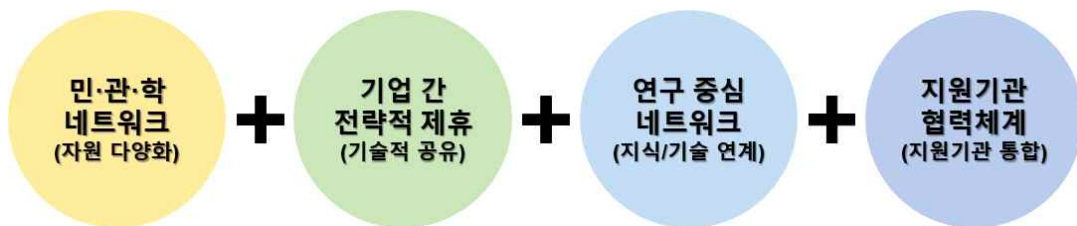


- 창업 단계별 창업지원기관 내·외부 인력 및 자원 효율적 투입
- 운영기관 자체 자원을 적극 활용하여 창업 및 사업화 안정성 확보



※ 창업 및 사업화, 창업자금(융자), 홍보마케팅, 온·오프라인마켓, 국내외 판로 지원

- '환경·산림분야 사회적기업 육성 전문위원회' 구성



- '창업팀·선후배 기업 간 네트워킹' 활성화를 통한 시너지 극대화

※ '21년도 사업기간 중 10기+11기, 본트랙+예비트랙, 창업팀+사회적기업 다수 연결

- '외부협력 네트워크를 통한 연계사업' 추진으로 지원영역 확대

- 소셜온페어(5개 팀), 작은행복나눔 마켓&세미나(6개 팀), 우수기업맞업(4개 팀) 진행
- 정책설명회 2회, 공동교육 3회, 워크숍(선진지견학) 2회 운영

※ 대구경북 소셜벤처 활성화 네트워크, 환경·산림분야 전문가(기관) 협력네트워크, 경상북도 사회적경제 중간지원조직, 창업지원기관 네트워크 등 보유

○ 사전진단 및 컨설팅



- (예비)창업팀 협약체결 직후 1개월 이내 **사전진단 및 컨설팅** 진행
 ※ 심층면담 또는 사전진단 기간 중 **설문조사 시행(역량, 니즈, 이해도 등 판단)**
- 담임멘토와 전문가 협의 하에 **인큐베이팅 전략수립 후 성과관리**

○ 교육 프로그램 운영



- 기초교육: 사회적경제, 우수사례, BM과 성장전략, 인지정
- 심화교육: 지역특화, 환경산림, 기술창업, 투자유치, 마케팅전략 등
 ※ 창업팀 수요 및 진단결과에 따라 심화교육 프로그램 세부내용 추가 또는 변경

구분	내용	시간	일정(안)
본트랙 창업기초	<ul style="list-style-type: none"> ○ 오리엔테이션 및 팀빌딩 ○ 사전진단 공유, 사회적경제의 이해 ○ 선배 사회적기업가 사례 & BM수립 ○ 사회적기업 전략경영 & 의사소통 ○ (예비)사회적기업 인·지정 ○ 사회적경제 조직의 성장 	30	'22. 3~5.
예비트랙 창업기초	<ul style="list-style-type: none"> ○ 오리엔테이션 및 팀빌딩 ○ 사회적경제의 이해와 사례 ○ 비즈니스모델과 전략경영 ○ 사회적경제 조직의 성장 	40	'22. 6~7.
심화교육	<ul style="list-style-type: none"> ○ 경북지역 특징과 사회적기업 ○ 기반산업&기술보유 선배기업가 만남 ○ 2050탄소중립과 그린뉴딜 ○ 기술창업과 투자유치 ○ 기술이전과 기술산업화 ○ 산림생물자원 활용 기술사업화 ○ 클라우드편단 설명회 및 상담회 ○ 마케팅전략과 성공사례 	24	'22. 6~11.

○ 멘토링 프로그램 운영

- 담임멘토(2인): 월 2회 이상 창업팀과 대면/비대면 상담 시행,
KPI수립 및 성과달성 점검 및 지도
- 전담매니저(2인): 사업총괄 및 예산지원, 창업팀 현장점검 등 시행
- 전문멘토(특화분야, 창업 등): 분야별 창업팀 요청에 따른 매칭

구분	내용	시간	일정(안)
담임멘토	<ul style="list-style-type: none"> ○ KPI 수립 및 성과달성 지도점검 ○ 지원계획 수립 및 전문멘토 연계 	월 2회 이상	'22. 1~12.
전담매니저	<ul style="list-style-type: none"> ○ 창업지원금 지급 및 회계관리 ○ 창업팀 현장점검 및 자원연계 지원 	상시	'22. 1~12.
전문멘토	<ul style="list-style-type: none"> ○ 창업/인사/노무/회계/법률 등 ○ (예비)사회적기업 인·지정 ○ 환경·산림분야 창업 및 사업화 ○ 특화(원천)기술, 자금, 투자유치 	250 시간	'22. 1~12.
피어멘토링	<ul style="list-style-type: none"> ○ 분기별 선후배기업 간담회 개최 ○ 창업 및 사업화, 협업, 사회가치 	50시간	'22. 3~11.

○ 자원연계 프로그램 운영

- 경상북도경제진흥원, 경상북도환경연수원 자체사업 연계
- 사회적경제, 도시재생, 그린산업육성지원기관, 대기업 등 연계

구분	내용	시간	일정(안)
온라인마켓 입점지원	<ul style="list-style-type: none"> ○ 경북세일페스타 등 연계지원 (운영기관 자체보유사업) ○ 교육 및 온라인 입점, 프로모션 지원 	4	'22. 5~11.
소셜온페어	<ul style="list-style-type: none"> ○ 대구경북 사회적기업 플리마켓 (대구경북 소셜벤처 활성화 네트워크) 	8	'22. 10.
작은행복나눔	<ul style="list-style-type: none"> ○ 구미 사회적기업 플리마켓 및 체험 (경북/구미사회적기업협의회 외) 	8	'22. 5, 9.
ESG세미나	<ul style="list-style-type: none"> ○ 사회적가치 활성화 발제 및 토론회 (대구은행, 경북사회적기업협의회) 	4	'22. 4, 10.
사회적경제 판로	<ul style="list-style-type: none"> ○ 온라인 판촉지원 (LG경북협의회, 대구은행 등) 	1개월	'22. 10.
그린산업육성	<ul style="list-style-type: none"> ○ 환경산림분야 사회적기업 사업화지원 (국립백두대간수목원 외) 	-	'22. 3~12.
공동교육 및 네트워킹	<ul style="list-style-type: none"> ○ 대구경북 사회적기업 네트워킹데이 (대구경북 소셜벤처 활성화 네트워크) 	-	'22. 11.

※ 연계자원 및 네트워크 지속 발굴을 통해 자원연계 확대 추진

5

후속지원 및 사후관리 계획

□ 후속지원 계획

- 교육, 간담회, 행사 등 운영프로그램에 적극적인 참여 지원(진행 중)
- 내외부 자원연계 행사 및 지원정책에 적극적인 참여 지원

□ 사후관리 계획

- 선배기업(육성사업 및 사회적기업) 멘토링 및 협력 유도
- 소셜캠퍼스온, 사회적기업협의회 등을 통한 소속감 및 참여 동기 부여

6

네트워킹 및 자원연계 계획

□ 네트워킹 활성화

- 사회적가치 중심의 대외협력네트워크 확대



소셜벤처 활성화 네트워크



작은행복나눔



사회적기업 간 네트워크

- 경제적가치 중심의 대외협력네트워크 확대



공동교육 및 워크숍



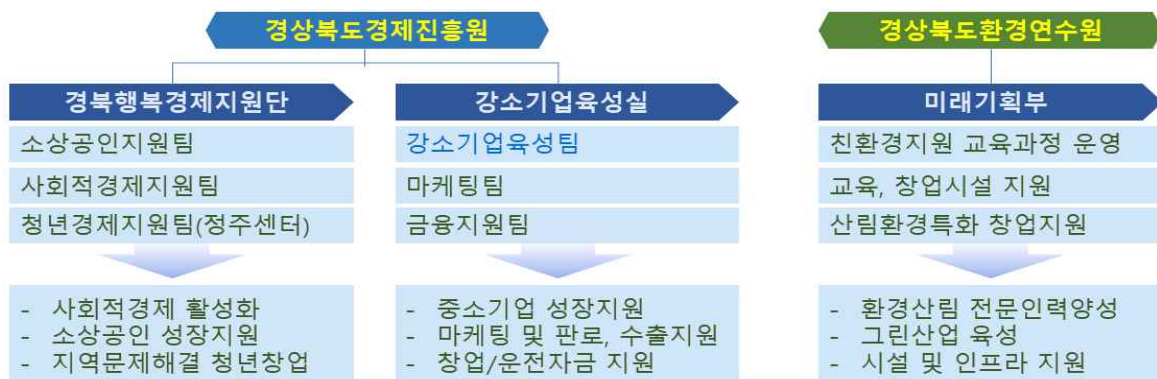
창업팀 간 거래 활성화



공동비즈니스 활성화

□ 자원연계

- 운영기관 내부자원 연계



- '환경·산림분야 사회적기업 육성 전문위원회' 구성으로 자원연계



- 자원발굴, 네트워킹, 세미나, 협업지원 등 진행 예정



7 | 창업지원 관련 주요 성과

□ 사회적기업가 육성사업 주요성과

- 본트랙: 총 43팀 모집, 최종 15팀 선발(경쟁률 2.87:1)
- 예비트랙: 총 11팀 모집, 최종 5팀 선발(경쟁률 2.2:1)
- 기초/전문교육 60시간, 멘토링 183회 완료
- 매출 4억원(11개팀), 고용 16명(9개팀) 달성('21.11.30.기준)
- 내·외부자원 연계실적

구분	내용	비고
사업설명회	- 지역소재기업 기술개발 지원	산학융합본부
환경분야 정책설명회	- 기관 및 정책자원, 인프라 안내	국립낙동강생물자원관
소셜벤처 활성화 네트워크	- 공동교육과정 3회 운영 - 소셜온페어 개최(총 5개팀 참여)	육성사업지원기관협력 (총 6개 기관 참여)
작은행복나눔 & 6차산업 활성화 마켓 및 세미나	- 플리마켓 및 체험행사(총 5개팀 참여) - 6차산업 세미나(총 3개팀 참여) - 선후배기업 간담회(총 8개 기업 참여)	경상북도사회적기업 협의회, 구미/김천/칠곡
경북사회적경제 및업	- 선진지견학/네트워킹(총 4개팀 참여)	내부연계
사회적기업가 혁신성장 지원	- 온라인홍보물제작 및 판로지원 - 협업 및 네트워킹, 세미나 지원	자체사업 투입 (4천만원)
홍보물품 구매	- 운영기관 홍보물품 구매지원	내부연계
성과한마당 행사	- 성과한마당 참가지원(총 5개팀 참여)	내부연계

- 예비사회적기업 7개팀 지정 완료
- 관광기념품 공모전 2개 팀 수상(대상, 우수상, 입선 등). 끝.